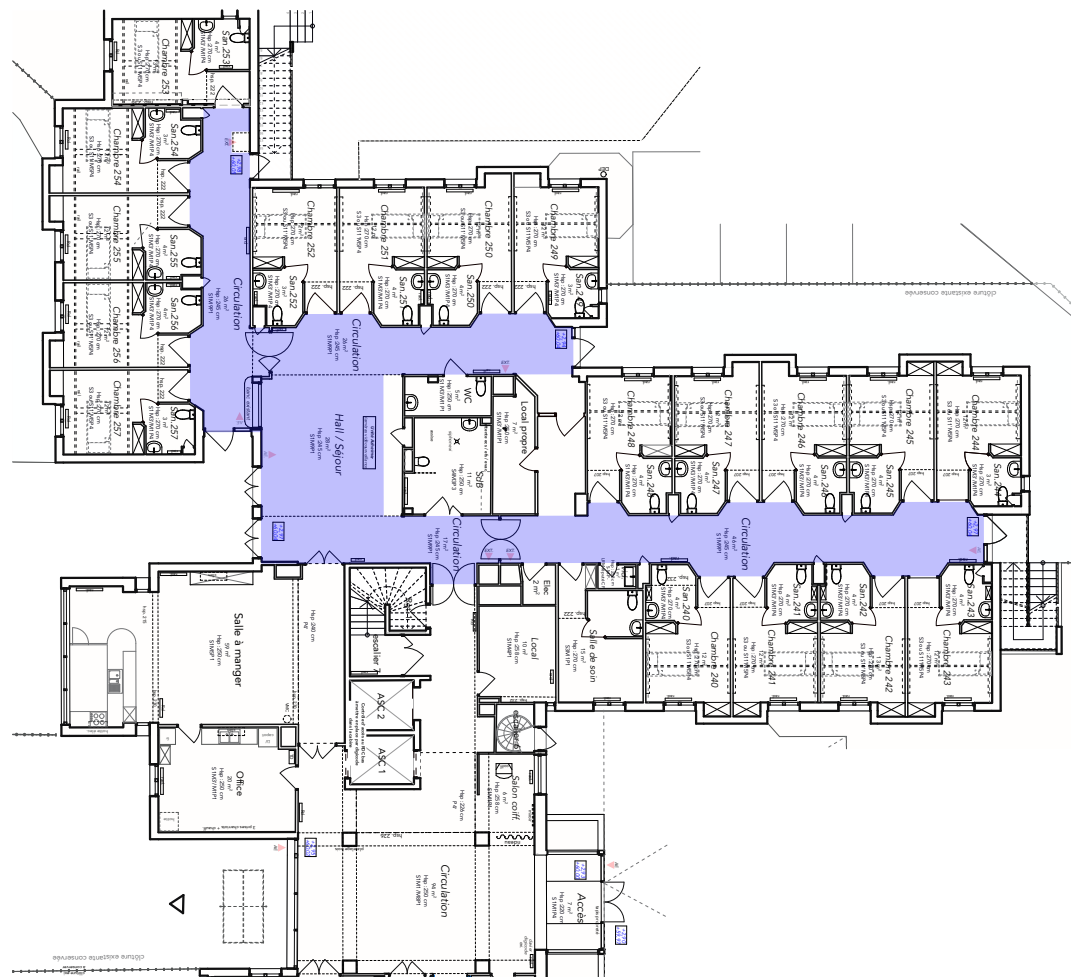
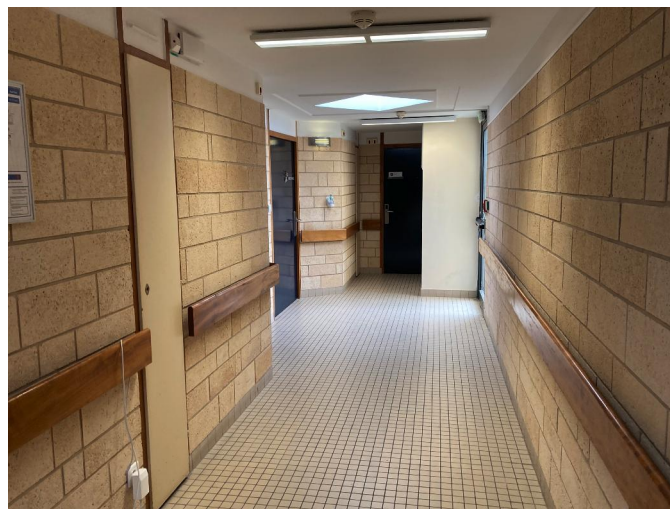
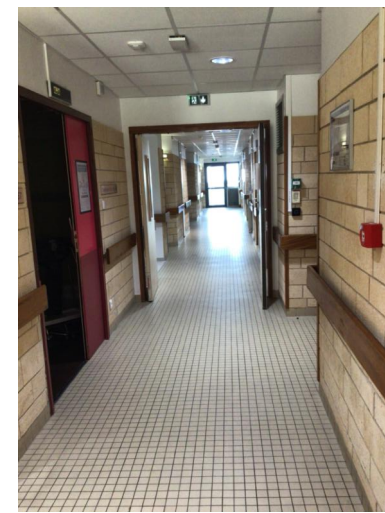
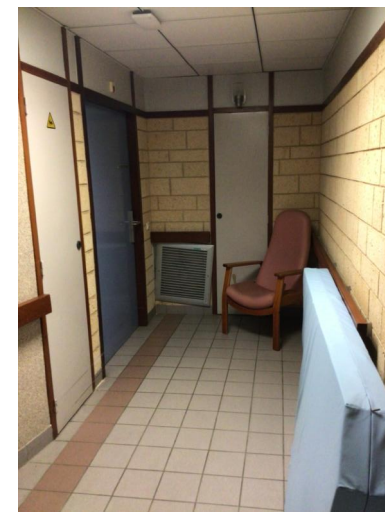
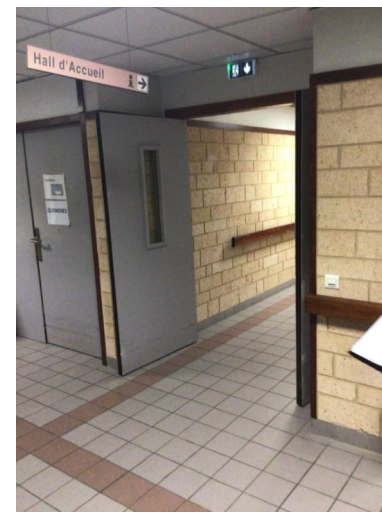
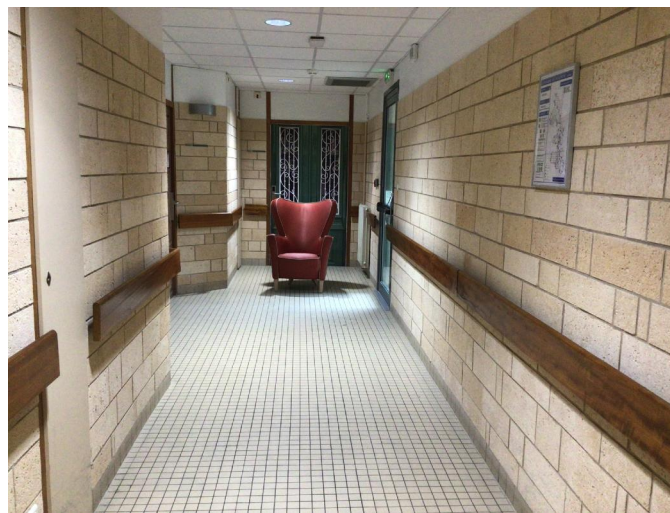


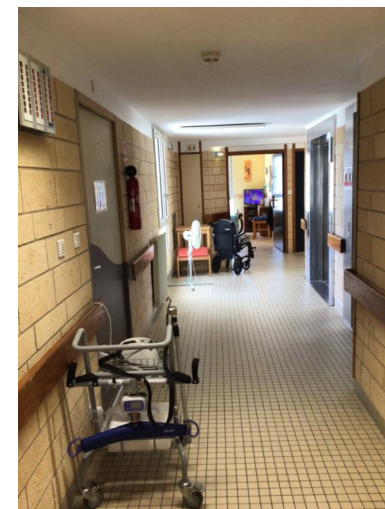
R+1 CSA
sans échelle



RDC HAUT CSA
sans échelle



EXISTANT



Sol : carrelage 10 x 10
> **conservé**

Murs :
- brique pierre beige
> **conservé**
- peinture en partie haute
> **conservé**

Plafonds :
- RDC haut : plafond acoustique dalle 60x60
> **à changer** : **plafond acoustique 120*60 pour intervention lots techniques**
- R+1 : enduit amianté
> **conservé** : sans intervention

Menuiseries intérieures
- montants + lisse + cadres de porte + mains courantes en bois vernis
> **conservé (hors dépose de l'enduit amianté)** > possibilité de les peindre en une couleur moins prononcée (taupe / gris)
- battant de porte gris / stocker imitation porte classique (sur certaines chambre)
> **conservées**
- main courante
> **conservée**

Éclairage
CVC
> voir diag. spécifique

Désenfumage
> **conservé**



eno architectes - MC
42Bis Quai de la Douane
29200 Brest
T 02 98 43 49 23
eno@enoarchi.fr

CENTRE HOSPITALIER LE JEUNE
Restructuration partielle et réhabilitation de la
résidence Kernatous
SAINT RENAN 29290

DCE Ind. A - INTERVENTIONS
DANS EXISTANT - 19/12/2025

CIRCULATIONS CSA

21-02